

MONTAGEANLEITUNG

primo WPC Steckzaun

Zaunelemente, Pfosten und Montagezubehör



primo WPC Steckzaun

primo besteht aus Holz-Kunststoff-Verbundstoffen (WPC), die langlebig und pflegeleicht sind. Sie haben zudem eine gute Wahl für die Umwelt getroffen, da es zu 98% aus recycelten Materialien besteht.

primo ist flexibel und bietet eine breite Palette von Optionen, um einen Zaun nach Ihren Wünschen zu gestalten. Die Nut- und Federprofile des Systems können ausgetauscht oder durch Zierprofile aus rostfreiem Stahl ersetzt werden.

Materialeigenschaften von WPC

WPC besteht aus Naturfasern, Kunststoffen und Additiven in einem Verhältnis von ca. 60/35/5 %, das dem Produkt typische Eigenschaften verleiht. Zwischen einzelnen Artikeln oder Produktionschargen können optische Abweichungen auftreten. Die Oberfläche von normalem WPC ist nicht körnig und strukturlos.

Farben: Die tatsächliche Wirkung einer Farbe ist abhängig vom Trägermaterial, der Form, der Oberflächenstruktur, z.B. glatt oder matt, und der Umgebung. Aus diesem Grund können wir keine verbindlichen Angaben zu Farbwerten machen.

primo WPC Steckzaun

Sicherheitshinweise, nützliche Informationen, Werkzeuge, Abmessungen	5
primo WPC	7
Pfosten und Zubehör	10
Zierprofile	11

Wir bieten zudem auch ein **primo** Drehtor an. (Für das Flügeltor ist eine separate Montageanleitung erhältlich.)



Sicherheitshinweise und Tipps für Transport, Lagerung und Handhabung

Bitte beachten Sie Folgendes für alle Bauelemente:

- Unmontierte Paneele können sich bei unsachgemäßer Lagerung, d.h. nicht aufrecht stehend, verziehen. Vermeiden Sie Punktbelastungen, insbesondere bei Profilen und Leisten.
- Schützen Sie die Materialien bei der Lagerung vor Regen, Schnee und direkter Sonneneinstrahlung, um übermäßige Temperaturschwankungen des Materials zu vermeiden.
- Montieren Sie nicht bei Frost oder hohen Temperaturen. Die Außen- und Bodentemperatur sollte idealerweise zwischen +5°C und +25°C liegen. Die Elemente müssen sich vor der Montage an diese Temperatur anpassen können.
- Die Montage aller Bauelemente darf nur wie in der zum Zeitpunkt der Montage gültigen Montageanleitung beschrieben erfolgen.

Arbeiten mit **primo** WPC:

- Die Profile können mit Hartmetallwerkzeugen geschnitten werden.

Arbeiten mit ALU :

- Konstruktionselemente aus Aluminium oder Stahl können mit einem feinzahnigen Sägeblatt für Metall oder mit einer Bügelsäge gekürzt werden.
- TIPP: Schneiden Sie Aluminium- oder Stahlmaterialien nicht mit einer Schleifmaschine! Das Material kann verbrennen und der Lack blättert ab. Um Korrosion zu vermeiden, streichen Sie die Schnittflächen mit einem handelsüblichen Lack und lassen Sie ihn vor der Montage trocknen.

primo Pfosten – Zubehör und Bodenbefestigung

Wir unterscheiden zwischen Pfosten, die direkt im Beton versenkt werden und Pfosten, die mit einer Bodenplatte auf dem Beton montiert werden.

Pfostenlängen	Bodenbefestigung
1930 mm	Bodenanker/Fußplatte oder in Beton versenkt bei einer Zaunhöhe von max. 1300mm
2400 mm	im Beton versenkt
2980 mm	im Beton versenkt

Erläuterung der Symbole



Bohren Sie mit dem angegebenen Durchmesser.



Die Elemente können gekürzt werden oder müssen auf das angegebene Maß gekürzt werden.



Bauelemente verleimen.



Mit dem angegebenen Drehmoment festschrauben.



Schutzfolie bei Raumtemperatur vor der Installation entfernen..



Artikel darf nicht verkehrt herum eingebaut werden.

Werkzeuge, Vorbereitungen und grundlegende Konstruktionsprinzipien

Messen, Anzeichnen und Hilfestellung:

- Rollenlehre, Winkel, Wasserwaage, Maurerschnur, Pfähle, Stützlatte, Messlatte, Spannschrauben, Balken, Abstandslatten.

Betonieren:

- Spaten, Schaufel, Mörtelkübel, Eimer, Schubkarre, eventuell Betonmischer.

Montage:

- Bohrmaschine, Metallbohrer (2-10 mm), Betonbohrer (14 mm), Schraubendreher (Kreuzschlitz, Sechskant und Torx), Schraubenschlüssel, Drehmomentschlüssel, Gummihammer, Holz- und Metallsägen, Kreissäge.

Sonstiges:

- Silikonpistole

Vorbereitung und grundlegende Konstruktionsprinzipien:

Die Planung ist das A und O!

Erstellen Sie anhand der Montageanleitung einen Bauplan für Ihren **primo** Zaun. Legen Sie die richtigen Abstände und die Positionierung der Elemente fest, bevor Sie beginnen. Das Achsmaß bestimmt immer den Abstand der Pfosten, den Sie in der Übersicht der jeweiligen Elemente finden.

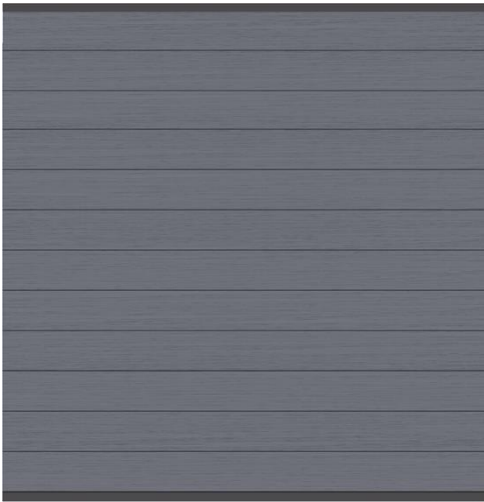
Diese Montageanleitung ist die Grundlage für alle Aufbauvarianten. Berücksichtigen Sie bei der Planung und Ausführung der Arbeiten alle örtlichen Vorschriften und Bauvorschriften und halten Sie sich an die allgemein gültigen Regeln des Handwerks. Bei Abweichungen und daraus resultierenden Mängeln kann keine Gewährleistung geltend gemacht werden.

Die Verantwortung für die ordnungsgemäße Verlegung an bestehenden Gebäuden und für die Auswirkungen auf Statik, Dämmung und Brandschutz liegt bei den Planern und den beteiligten Fachleuten.

HINWEIS: Die Paneele und Sichtschutzsysteme sind nicht als Geländer zugelassen oder genehmigt.

Alle **primo** Elemente und Komponenten für die Kombination mit **primo** Aluminiumpfosten

primo WPC CLASSIC Anthrazit und Braun, inklusive Ober- und Unterprofil in Anthrazit



- **primo** Zierprofile (Höhe 15 cm).
- Die dekorativen Profile aus Edelstahl können bestimmte WPC-Profile ersetzen.



Modern

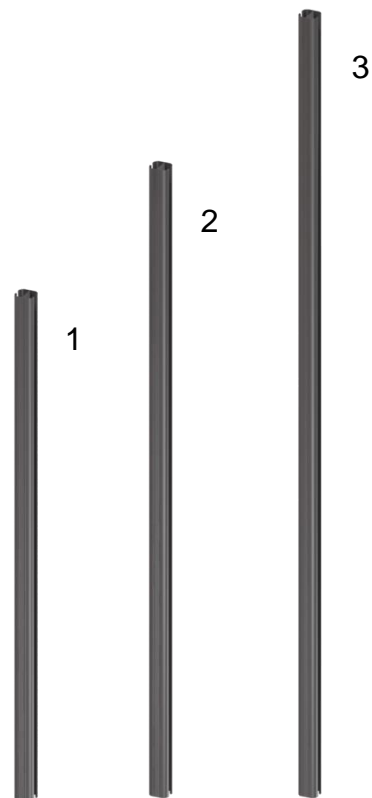


Klassisch



primo Aluminium Pfosten und Zubehör

- Aluminium Pfosten in RAL 7016 S (anthrazit) und Pfostenkappen.
- Eine Übersicht über die Größenangaben der Einbaubreiten und Kombinationsmöglichkeiten von Platten und Zubehör finden Sie auf Seite 10.



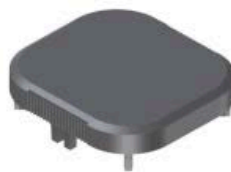
Pfostenabschnitt x Längen	Einbau unter Verwendung einer Bodenplatte	Einbau in den Beton
1. 70x70x1930 mm	•	• (falls der Zaun max. 1300 mm auf weist)
2. 70x70x2400 mm		•
3. 70x70x2980 mm		•



Abschlussprofil R7016S (eines wird mit dem Pfosten geliefert)



Optionales U-Montageprofil RAL 7016S, Länge: 1920mm, ohne Montagezubehör



Pfostenkappe (70x70mm) (eine wird mit dem Pfosten geliefert)



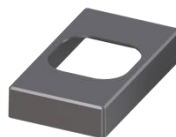
Optional: Verzinkte Bodenplatte zur Montage auf Beton oder an der Wand, einschließlich Abdeckung für Bodenplatte RAL 7016S.



Oberes und unteres Profil (RAL 7016S), je ein Stück im Bausatz enthalten



Adapterprofil (R7016S) für Zierelemente (klassisch oder modern), eines im Lieferumfang der Platte enthalten



Optional: Abdeckung für Beton RAL 7016S.



Optional: Windankerpfosten (RAL 7016S)

Grundlagen: Maße und Begriffe (Angaben in mm)

Kombinationen der Paneel-Serien - Höhen der Paneelelemente

Alle Elemente der **primo** Paneele können frei miteinander kombiniert werden. Da die Höhe der Paneele nicht immer gleich ist, ist es am besten, die Oberseite der Paneele auf die gleiche Höhe auszurichten, um ein optisch einheitliches Erscheinungsbild zu erhalten. Wenn Sie eine Umzäunung mit einem einfachen oder doppelten Tor planen, montieren Sie zuerst das Tor und richten Sie dann die übrigen Plattenelemente darauf aus.

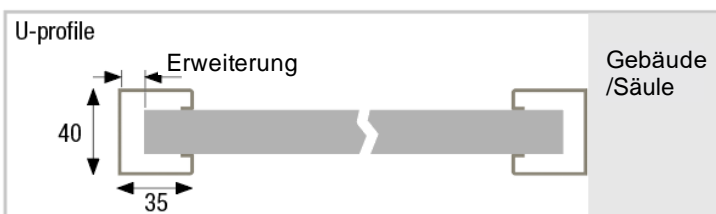
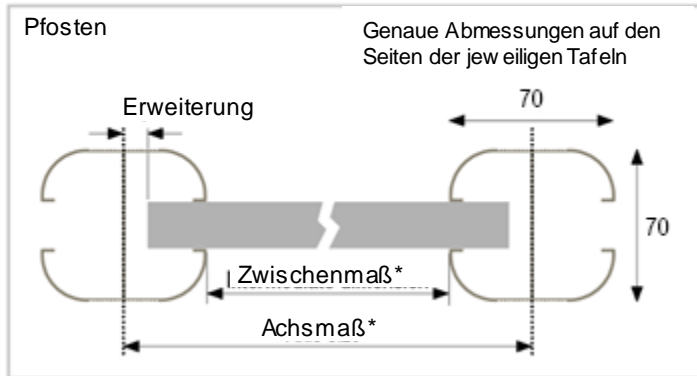
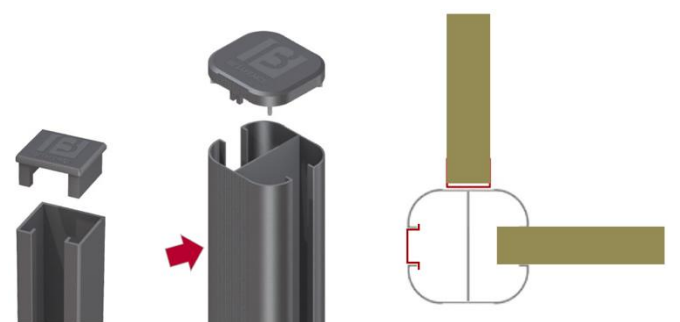
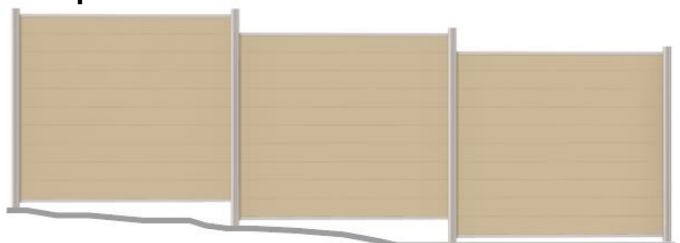
Die Höhenangaben sind Richtwerte für Ihre Planung. Sie können temperaturbedingt oder durch Nut- und Federmontage leicht variieren.

- **primo** WPC: 1830 mm
- **primo** Tore: 1845mm

1. Option



2. Option



Der nötige Raum für die Materialausdehnung entsteht automatisch, wenn die Platten exakt mittig ausgerichtet und mit den vorgegebenen Achsmaßen und Zwischenmaßen montiert werden.

Montage auf abschüssigem Gelände

Bei starkem Gefälle wird die Montage mit Pfosten zum Einbetonieren empfohlen.

Bitte beachten Sie: Bretter müssen waagrecht zwischen den Pfosten verlegt werden! Es gibt zwei Möglichkeiten:

1. Option: Die Elemente und Profile verlaufen oben waagrecht, je nach Gefälle mit oder ohne Freiraum zwischen der Unterseite der Platte und dem Boden.

2. Option: Die Profile oder Elemente werden oben in 15 cm-Schritten gestuft verlegt, d.h. immer mit einem Höhenunterschied zum vorherigen Paneel.

Eckenbereiche

Für eine 90°-Ecke schrauben Sie einen U-Profil-Pfosten an den Aluminium-Pfosten.

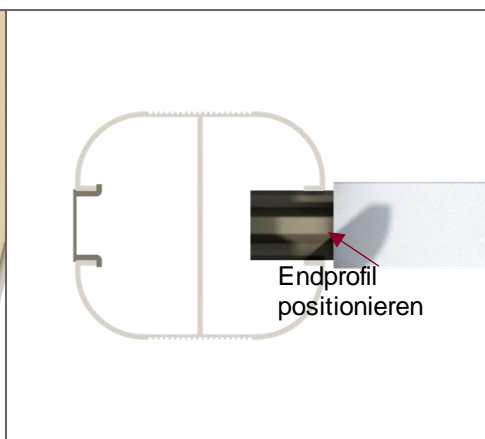
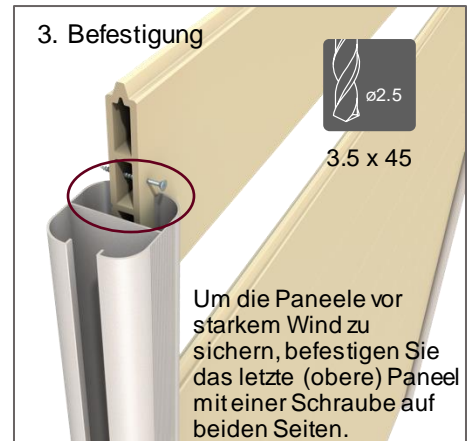
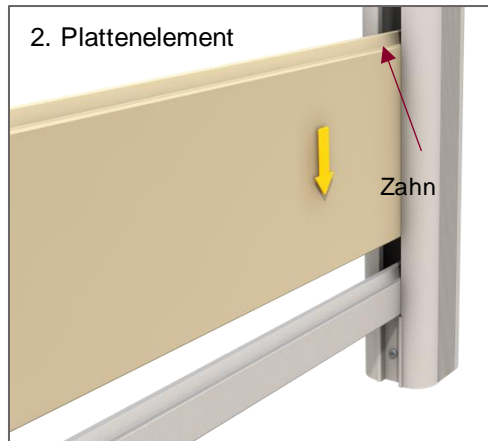
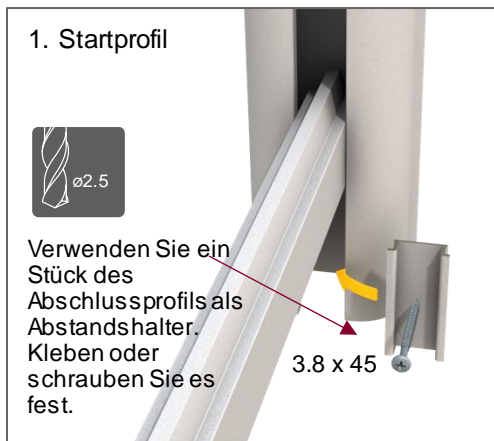
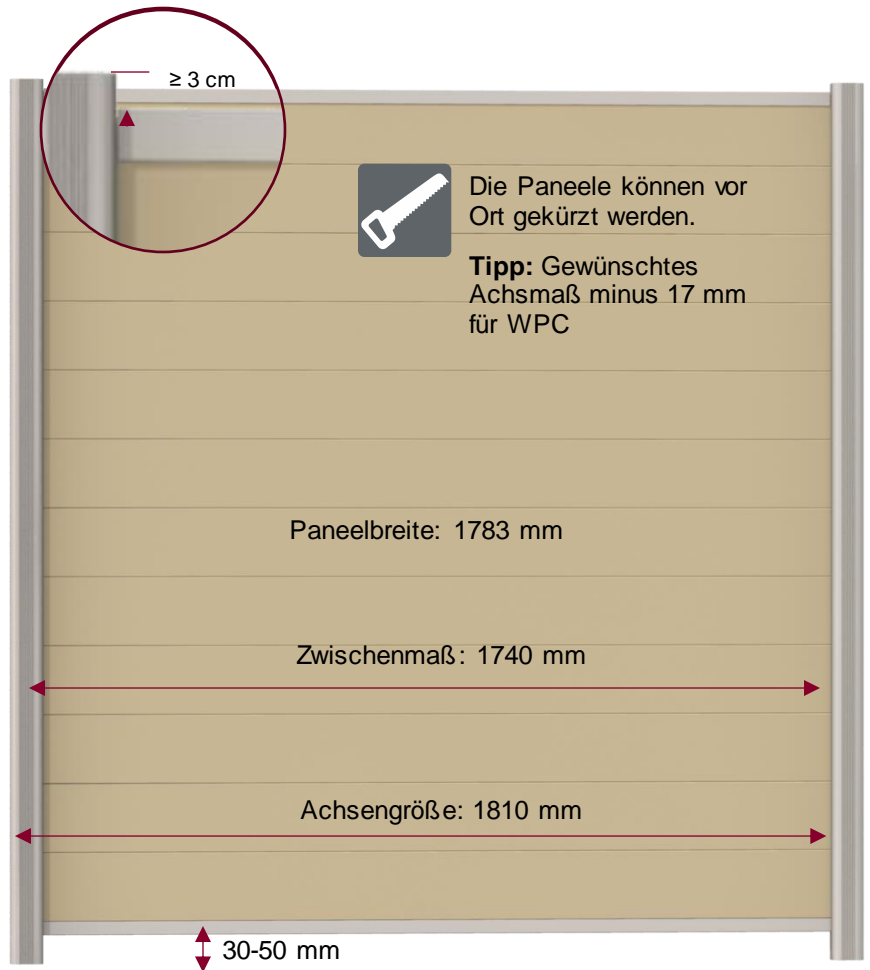
Für andere Ecken werden 2 Pfosten benötigt.

primo WPC

Reihenfolge der Montage

Zuerst den Abstandshalter (nur unten verwenden) in die Pfostennut einsetzen, dann das Anfangsprofil (1) einsetzen und zentrieren. Das erste Paneel (2) mit der Verzahnung nach oben einsetzen und zentrieren. Mit den weiteren Paneelen fortfahren. Das letzte Paneel mit einer Schraube (3) befestigen. Das Abschlussprofil (4) einsetzen und verleimen. Pfostenkappen (5) anbringen und verleimen.

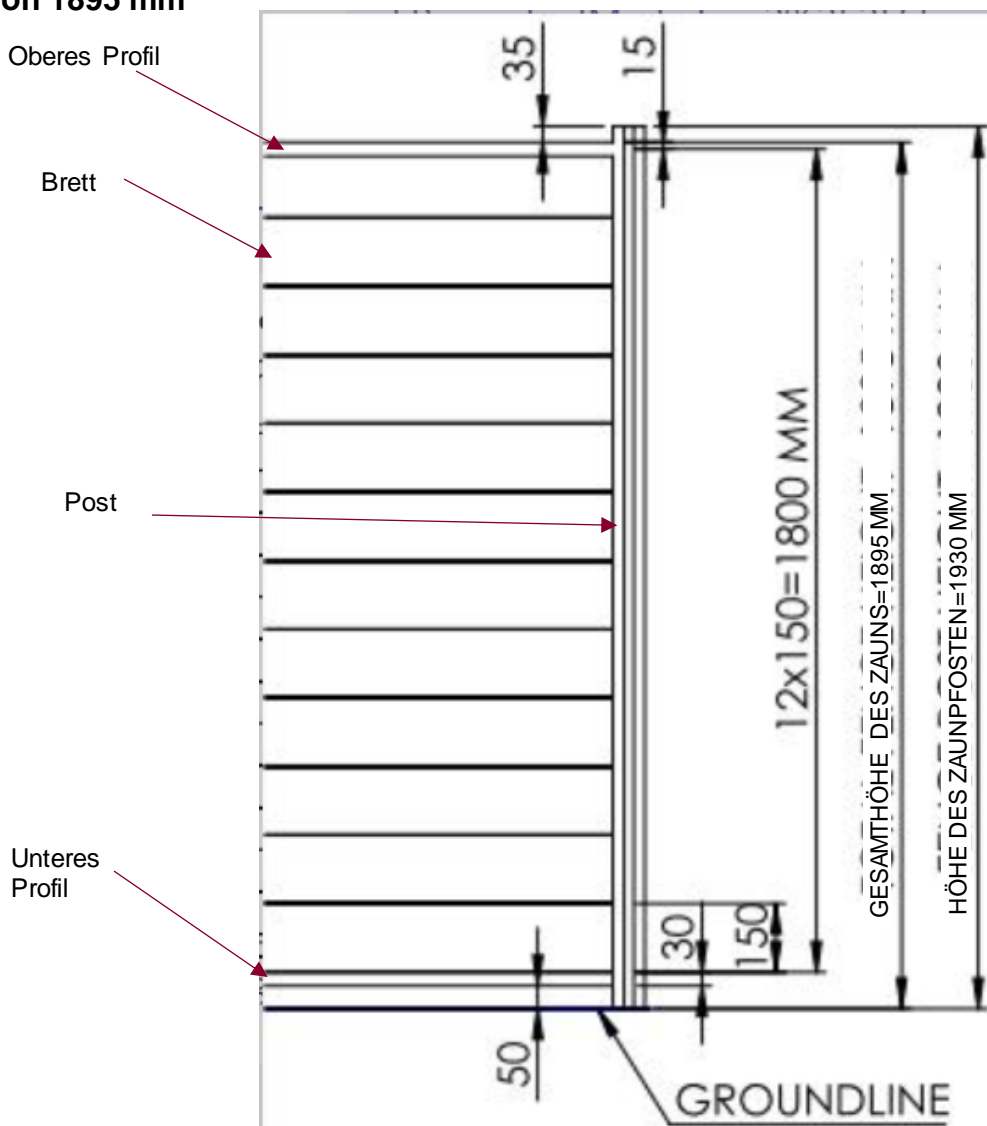
TIPP: Beim Einschieben der Paneele die Nut im Pfosten mit einem Holzklötz leicht andrücken. Bei ALU-Profilen kann auch ein Gleitmittel verwendet werden..



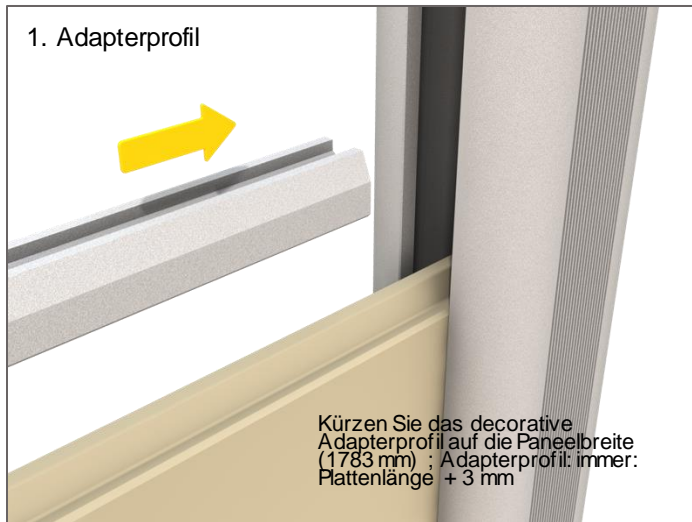
Zaunhöhen

Anzahl der Bretter [mm] (ein Brett = 150 mm Höhe)	Zaunhöhe [mm]	Abstand zwischen Boden und Bodenprofil [mm]	Unteres Profil [mm]	Oberes Profile [mm]	Pfostenhöhe (in Beton) [in mm]	Pfostenhöhe (auf Bodenplatten) [in mm]
4	695	30-50	30	15	1200	730
5	845				1350	880
6	995				1500	1030
7	1145				1650	1180
8	1295				1800	1330
9	1445				1950	1480
10	1595				2100	1630
11	1745				2250	1780
12	1895				2400	1930

Beispielskizze für einen Zaun mit einer Höhe von 1895 mm



Zierprofile



Wichtig für alle **primo**-Zäune:

- Bringen Sie das Zierprofile nur im oberen Drittel an.
- Wenn mehrere Zierprofile in einem Feld verwendet werden, muss immer ein **primo** Feld dazwischen liegen.



**Rheinland
Zauntechnik**

eine Marke der **Wieler e.K.**

An der Burg Sülz 37 53797 Lohmar
info@rheinland-zauntechnik.de

02205 9206220
www.rheinland-zauntechnik.de